

**Mise en séparatif du réseau  
d'assainissement du hameau du  
Chauchay à Torcieu  
Aménagement des voiries et  
réseaux associés**

**HAMEAU DU CHAUCHAY  
COMMUNE DE TORCIEU**



# LOCALISATION ET PHASAGE DES TRAVAUX RÉSEAUX ASSAINISSEMENT ET EAU POTABLE



Du 29 janvier 2024  
au 28 juin 2024



Du 15 janvier 2024  
au 28 juin 2024



# AMENAGEMENT DE VOIRIE

- Réalisé par :

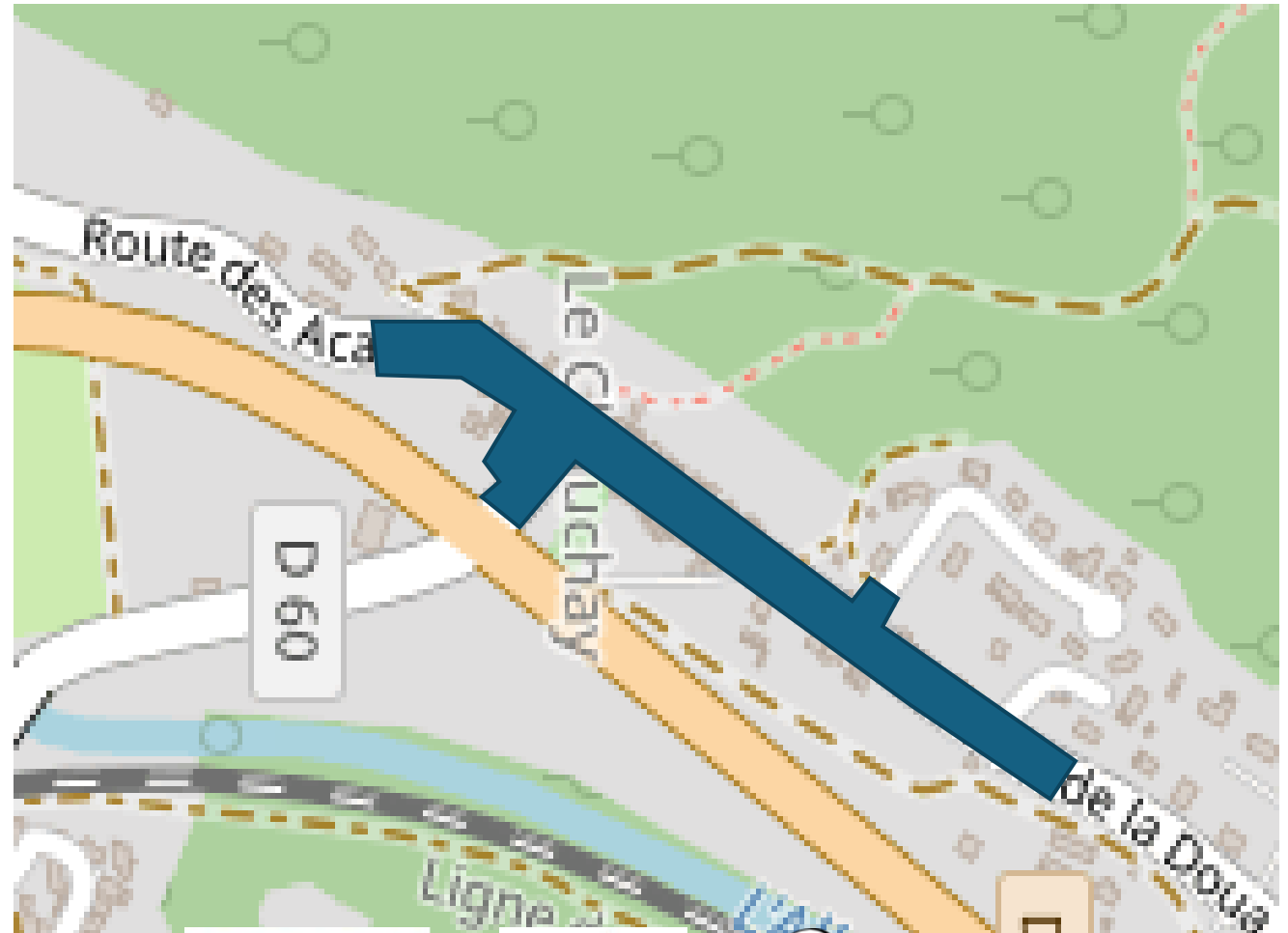


- Période de réalisation :

**Durée prévisionnelle : 5 mois**

**Après les travaux d'enfouissement**

**Projeté entre le 1<sup>er</sup> mai 2025  
et le 30 septembre 2025**



*Mise en séparatif du réseau d'assainissement du  
hameau du Chauchay à Torcieu  
Aménagement des voiries et réseaux associés*

**HAMEAU DU CHAUCHAY  
COMMUNE DE TORCIEU**

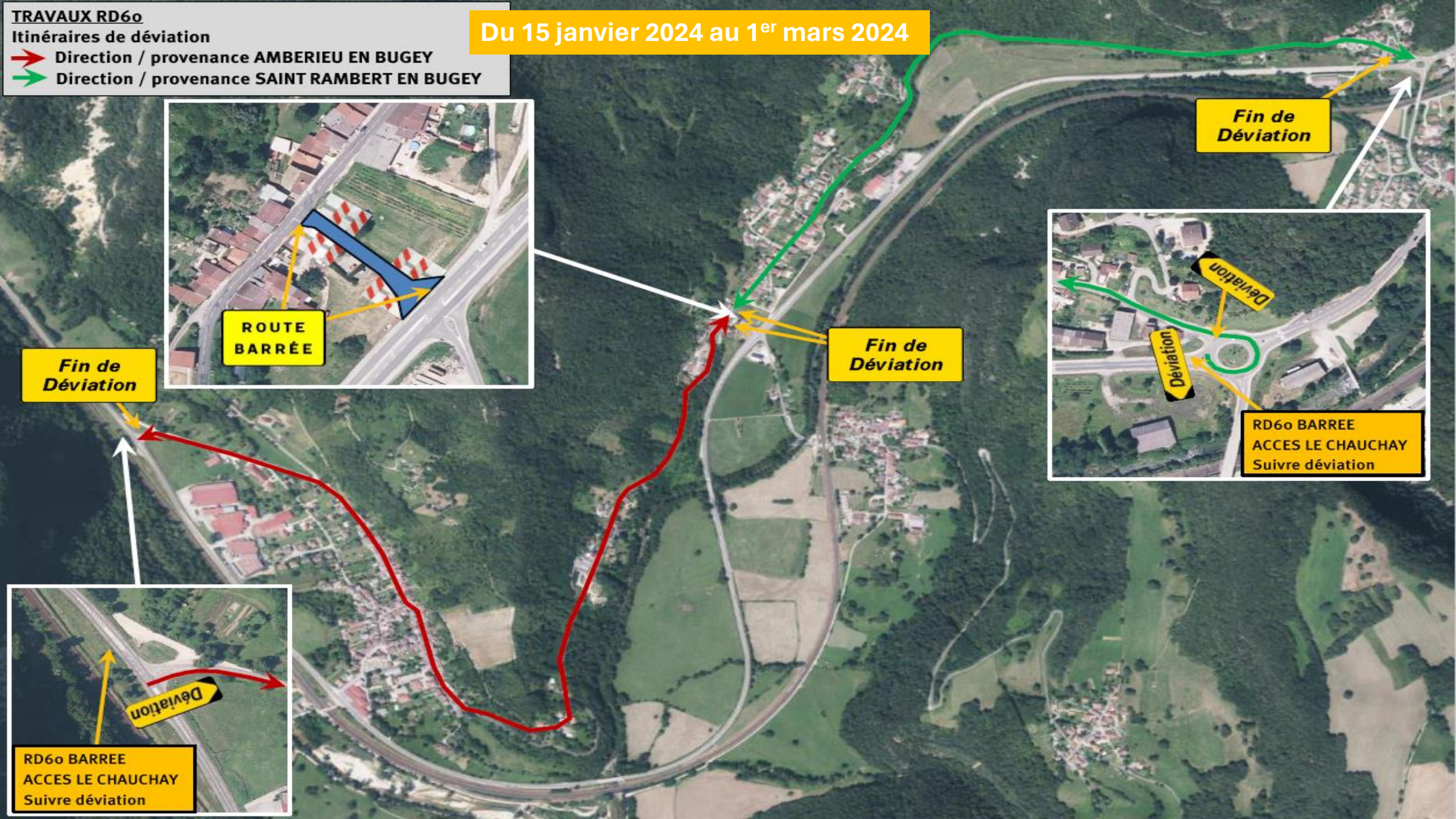
# Les conditions de circulation pendant les travaux

**TRAVAUX RD6o**

**Itinéraires de déviation**

-  Direction / provenance **AMBERIEU EN BUGEY**
-  Direction / provenance **SAINT RAMBERT EN BUGEY**

**Du 15 janvier 2024 au 1<sup>er</sup> mars 2024**

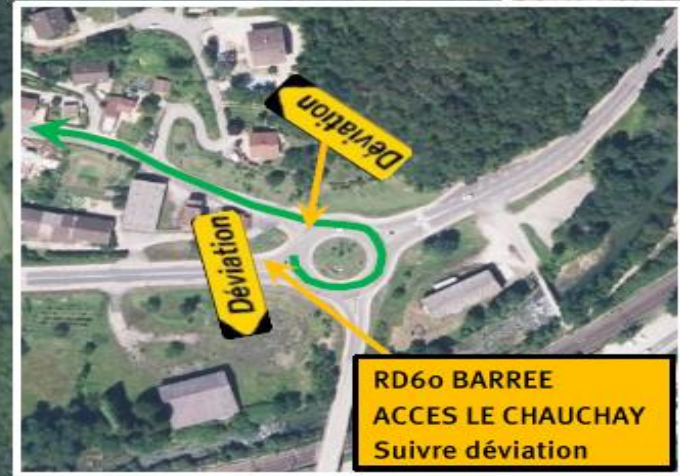


**Fin de Déviation**

**ROUTE BARRÉE**

**Fin de Déviation**

**Fin de Déviation**



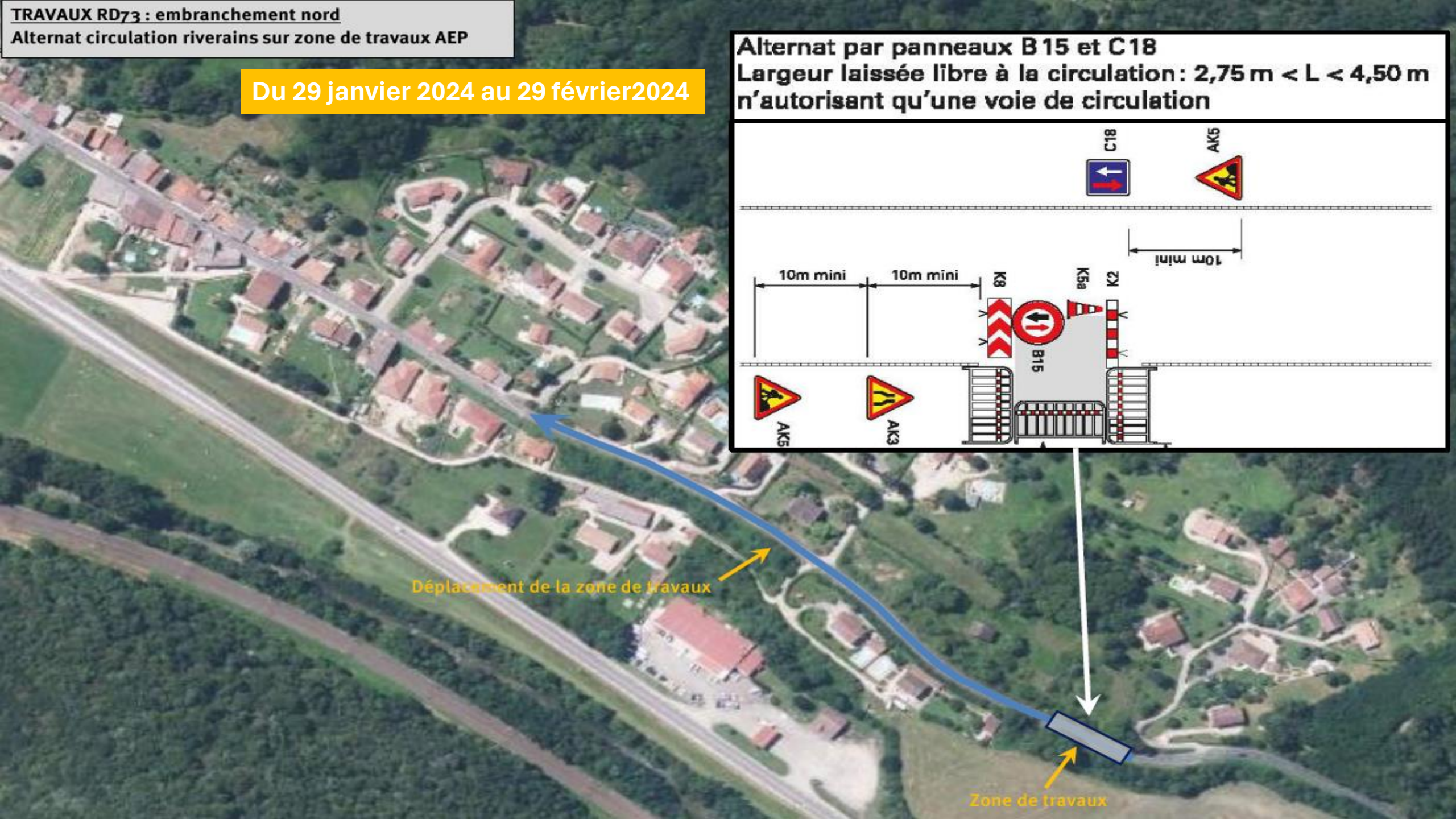
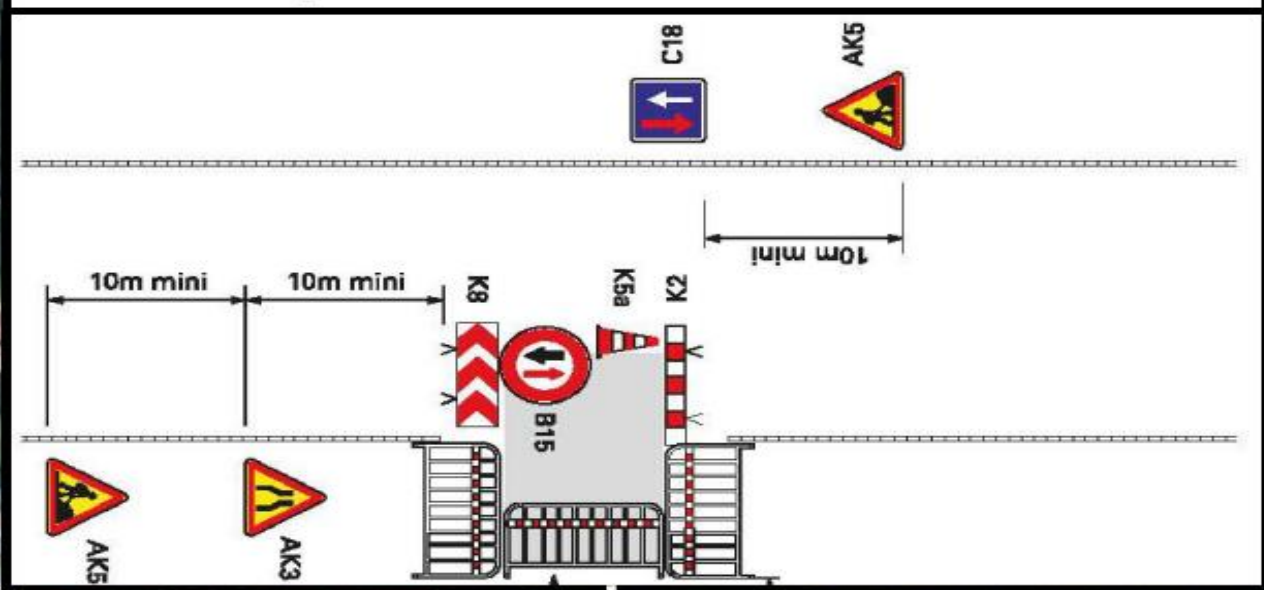
**RD6o BARREE  
ACCES LE CHAUCHAY  
Suivre déviation**



**RD6o BARREE  
ACCES LE CHAUCHAY  
Suivre déviation**

Du 29 janvier 2024 au 29 février 2024

Alternat par panneaux B 15 et C 18  
Largeur laissée libre à la circulation :  $2,75\text{ m} < L < 4,50\text{ m}$   
n'autorisant qu'une voie de circulation



Déplacement de la zone de travaux

Zone de travaux

**TRAVAUX RD73 : embranchement nord**

Itinéraires de déviation

- ➔ Direction SAINT RAMBERT EN BUGEY
- ➔ Direction LE CHAUCHAY

**Du 29 février 2024 au 26 avril 2024**

**ROUTE BARRÉE**  
1 km

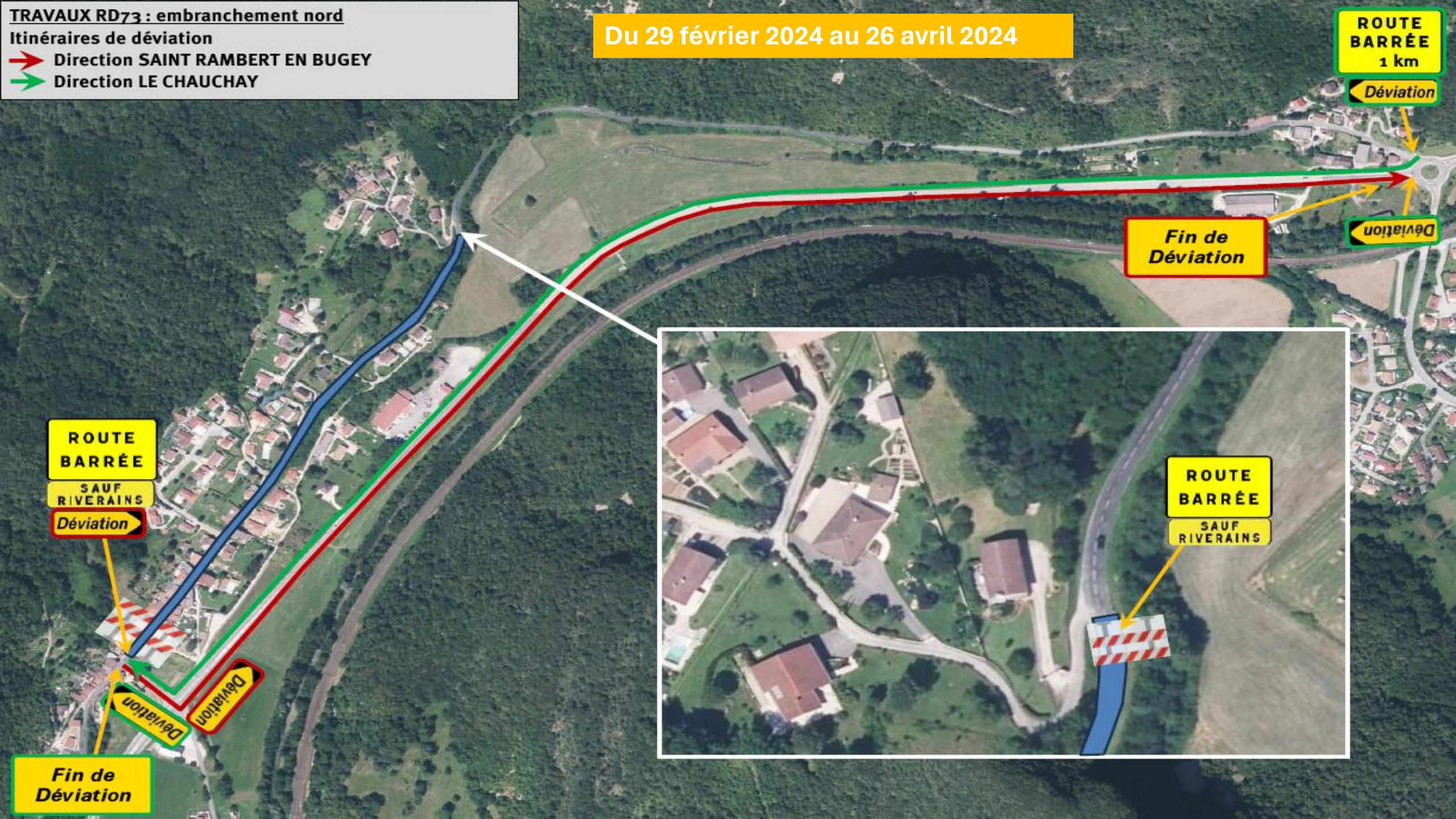
Déviaton

**Fin de Déviation**

Déviaton

**ROUTE BARRÉE**  
SAUF RIVERAINS  
Déviaton

**Fin de Déviation**

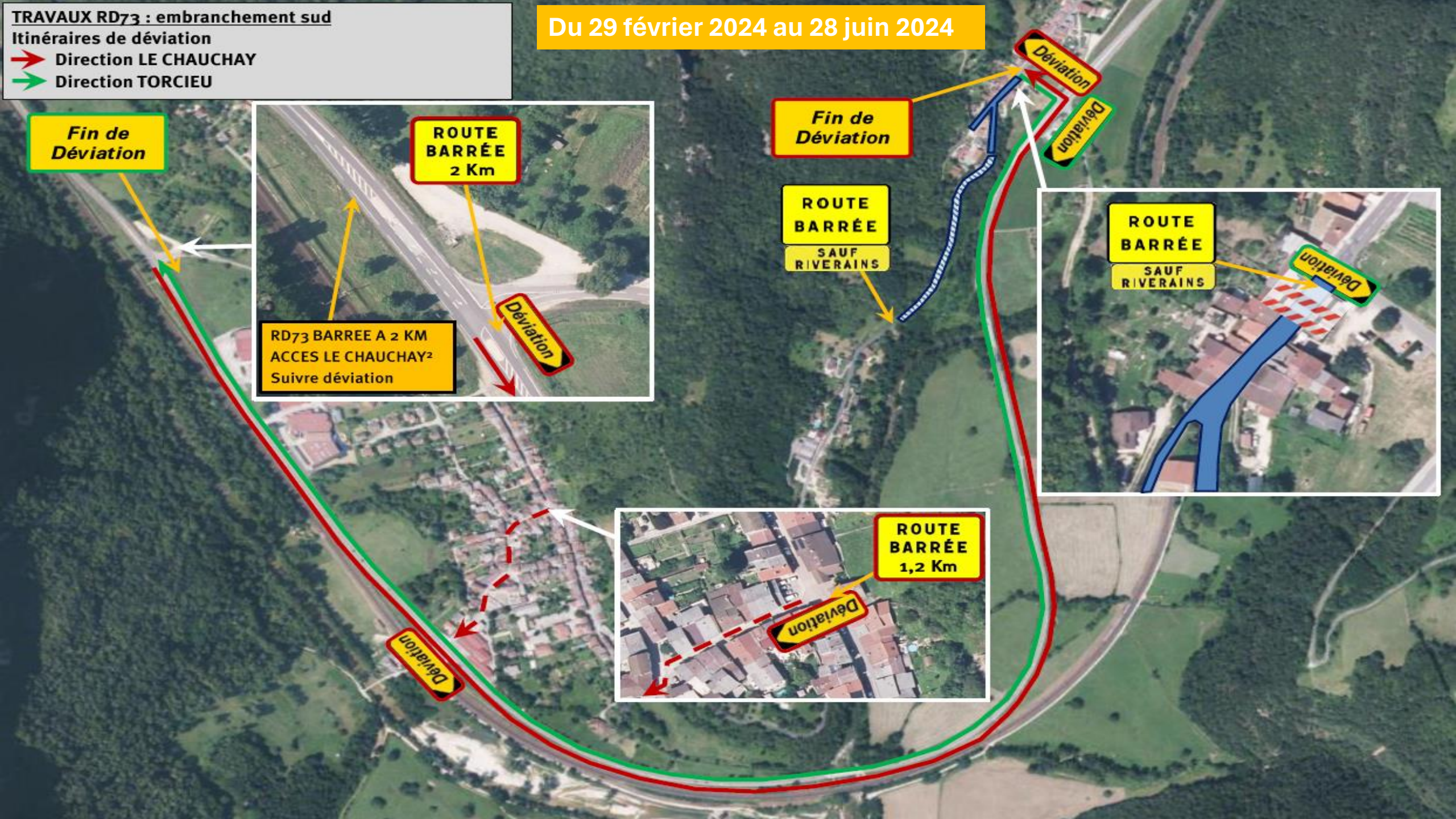


**TRAVAUX RD73 : embranchement sud**

Itinéraires de déviation

- ➔ Direction LE CHAUCHAY
- ➔ Direction TORCIEU

**Du 29 février 2024 au 28 juin 2024**



**Fin de Déviation**

**ROUTE BARRÉE  
2 Km**

**RD73 BARREE A 2 KM  
ACCES LE CHAUCHAY?  
Suivre déviation**

**Fin de Déviation**

**ROUTE BARRÉE  
SAUF RIVERAINS**



**ROUTE BARRÉE  
1,2 Km**